

Kritériá chovnosti jeleňov v PO M II. SENICA – SKALICA od 1.6.2022

Minimálne parametre parožia chovných jeleňov

	Veková trieda								
	I.		II.				III.		
	1 r.	2 r.	3 r.	4 r.	5 r.	6 r.	7 - 8 r.	9 -10 r.	
Minimálna dĺžka kmeňov v cm	-	40	60	65	75	85	90	95	100
Minimálna dĺžka stredných vetiev v cm	-	-	15	20					
Počet vetiev	členené kmene (aj nepravidelne) bez ohľadu na dĺžku	bez členenia	8	10	10	12	12	12	14
Ukončenie kmeňa	-	-	obojsstranná vidlica s priemernou dĺžkou 12 cm	obojsstranná koruna	obojsstranná koruna	obojsstranná koruna	obojsstranná koruna	obojsstranná koruna	obojsstranná koruna
Bodová hodnota C.I.C.	-	-	115	135	155	160	170	180	190

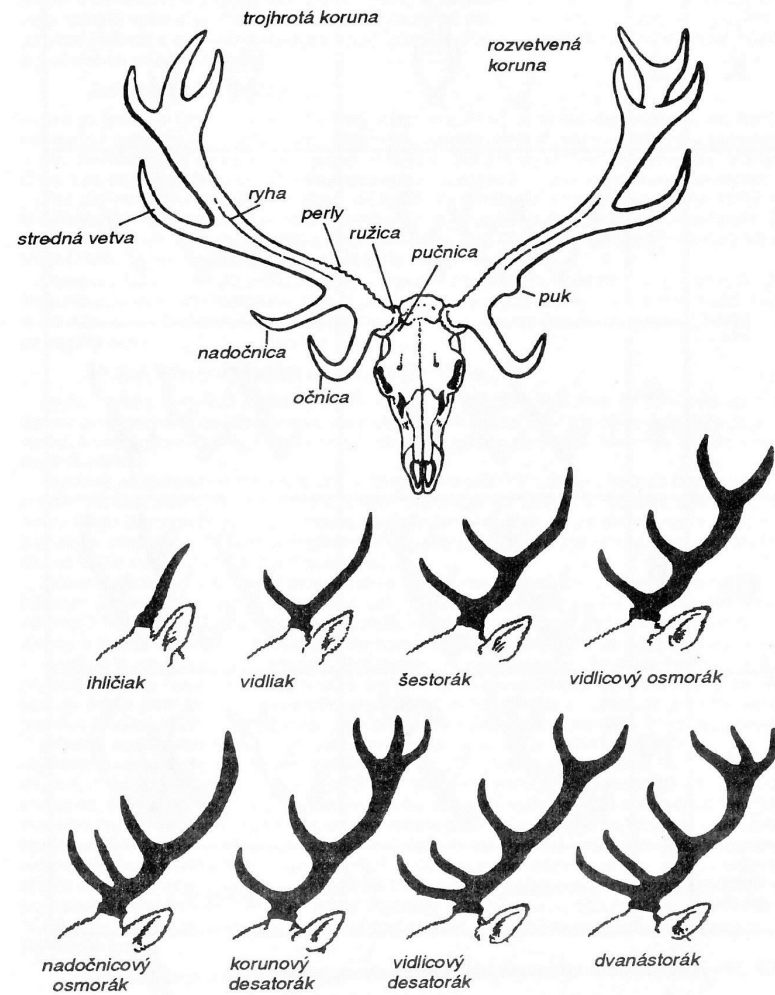
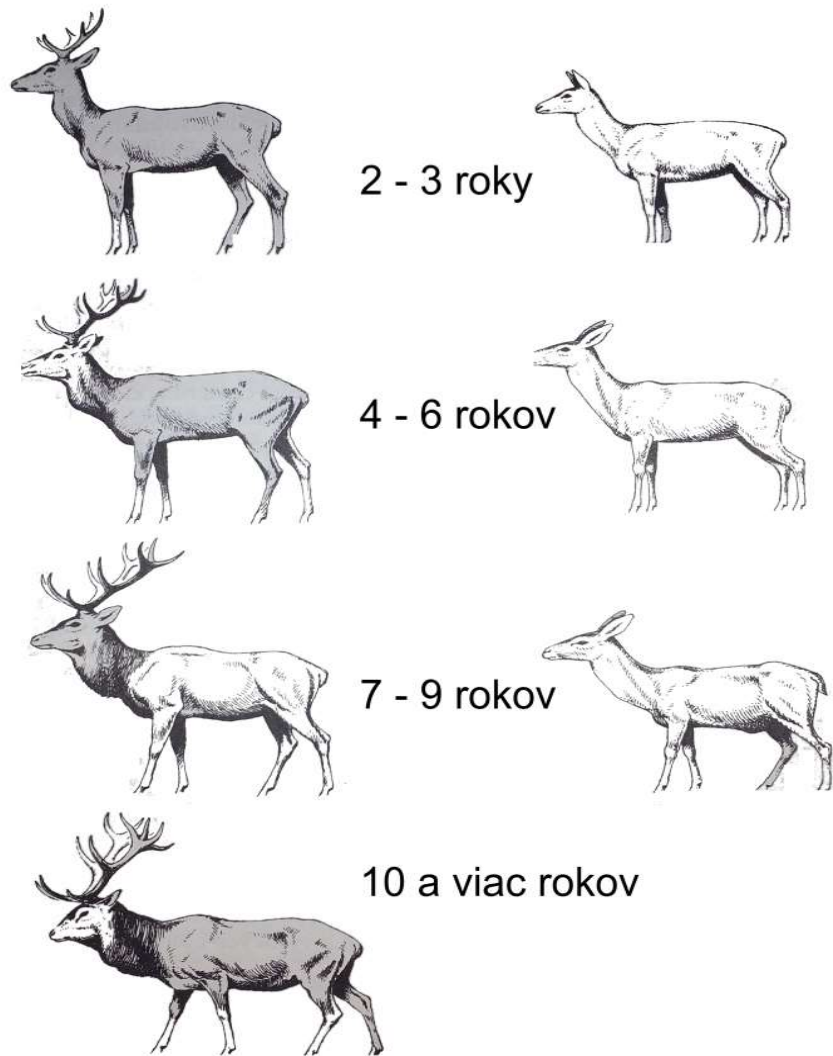
Za chovné sa považujú jelene:

- ktoré dosahujú minimálne parametre parožia chovných jeleňov stanovené vo všetkých ukazovateľoch v závislosti od veku
- ak trofej vykazuje znaky len mechanického poškodenia a inak dosahujúce parametre chovnosti (pri mechanickom poškodení kmeňa sa posudzujú znaky chovnosti podľa nepoškodeného kmeňa)

Za lovné sa považujú jelene:

- 11 ročné a staršie
- ktoré sa nepovažujú za chovné na základe vyššie uvedených kritérií
- s trvalou deformáciou parožia
- 3 ročné a staršie obojsstranne nekorunové jelene
- 2 ročné a staršie jelene bez očnice a stredných vetiev aj jednostranne

Odhadovanie veku jelenej zveri



Obr. 26 - poľovnícke názvy stupňov jelenieho parožia a jeho častí